



1

CE

RoHS  
COMPLIANT

Käytettyjen suodattimien kierrätykseen liittyviä yleisiä sääntöjä ei ole. Kaikissa maissa on omat paikalliset sääntönsä. Ota yhteyttä alueesi kierrätyskeskukseen saadaksesi tietoa käytettyjen suodattimien käsittelystä.

1. HAKEMISTO	2
2. TARKOITUS / SISÄLTÖ	3
3. VERSIOHISTORIA	3
4. TUNNISTEKILPI	3
5. TAKUU JA SITOUMUKSET	3
6. ESIPUHE	4
7. TEKNISET TIEDOT	4
8. KÄYTTÖ	5
• 8.1. RIPUSTUS KATTOON TAI SEINÄÄN	6
9. TURVAOHJEET	6,7
10. SUUNNITTELU	8,9
• 10.1. OSAT JA VAKIOKOMPONENTIT	10
11. KULJETUS JA PURKU	10
10.2. ILMAVIRTATIEDOT	11
12. KÄYTTÖÖNOTTO	12
• 12.1. ASEMOINTI	14
• 12.2. JÄRJESTELMÄÄN INTEGROIMINEN	14
• 12.3,4,5,6 SÄHKÖLIITÄNTÄ	14,15,16,17
13. Pa:n MITTAUSPISTEET	17
14. AIR CLEANER 6000 JA YMPÄRISTÖ	18
14.1. AIR CLEANER 6000 SUODATTIMET JA YMPÄRISTÖ	18
15. HUOLTO	19
16. OHJEET AIR CLEANER 6000 SUODATTIMIEN VAIHTAMISEEN	19
• 16.1. SUODATTIMIEN VAIHTAMINEN	19,20
17. IP-LUOKITUS	21
18. EU:n TUOTEMÄÄRÄYKSET	21

### 1. Tarkoitus

Tämä käyttöohje on osa dokumentaatiosta joka on oltava saatavilla konedirektiivin lisäyksen 5 mukaisesti. Käyttöohjeen tarkoituksena on antaa tietoja *Air Cleaner 6000* suunnittelusta ja toiminnasta. Uusien käyttäjien on voitava käyttää *Air Cleaner 6000* turvallisesti.

### 2. Sisältö

Tämä käyttöohje on tarkoitettu käytettäväksi ainoastaan *Air Cleaner 6000* kanssa, eikä sitä saa soveltaa muihin laitteisiin. Laitteen käytön lisäksi, ohjeissa on alussa joitakin teknisiä tietoja. Näiden jälkeen ohjeissa on kuvilla varustettuja selityksiä osista jotka muodostavat *Air Cleaner 6000*. Käyttöohjeet sisältävät myös tietoja turvaohjeista jotka liittyvät laitteen käyttöön.

### 3. Versiohistoria

Versio	Päivämäärä	Allekirjoitus	Muokattu
6017	Katso hyväksyntä	Ensimmäinen	Versio

### 4. Tunnistekilpi

Kaikissa *Air Cleaner 6000* tyyppisissä laitteissa on tunnistekilpi puhallinlaatikossa.

### 5. Takuu ja sitoumukset

Takuu koskee kaikkia tässä ohjeessa käsiteltäviä toimintoja ja kattaa virheet ohjelmistoissa sekä laitteissa yhden vuoden ajan toimituspäivämäärästä lukien.

Mikäli laitteessa ilmenee vikaa, ota yhteys laitteen myyjään.

*Air Cleaner 6000* myyjäsi:  
 CAMFIL  
 Ruukinmestarintie 11  
 FI-02330 Espoo  
 Tel: +358 (0)98190380  
 Internet: [www.camfil.fi](http://www.camfil.fi)

### 6. Esipuhe

Kiitos kun ostitte ilmanpuhdistimen Camfil Oy:ltä.

Toivomme että olette tyytyväisiä *Air Cleaner 6000*-ilmanpuhdistimeenne.

### Tärkeää!

Ennen kuin otatte *Air Cleaner 6000* käyttöön, on tärkeää että luette tämän käyttöohjeen. Noudattakaa ohjeessa annettuja laitteen ja puhaltimen turvaohjeita.

4

### 7. Tekniset tiedot

#### Ulkomitat, pystymalli

Korkeus: 1 968 mm

Leveys: 798 mm

Syvyys: 820 mm

#### Ulkomitat, vaakamalli

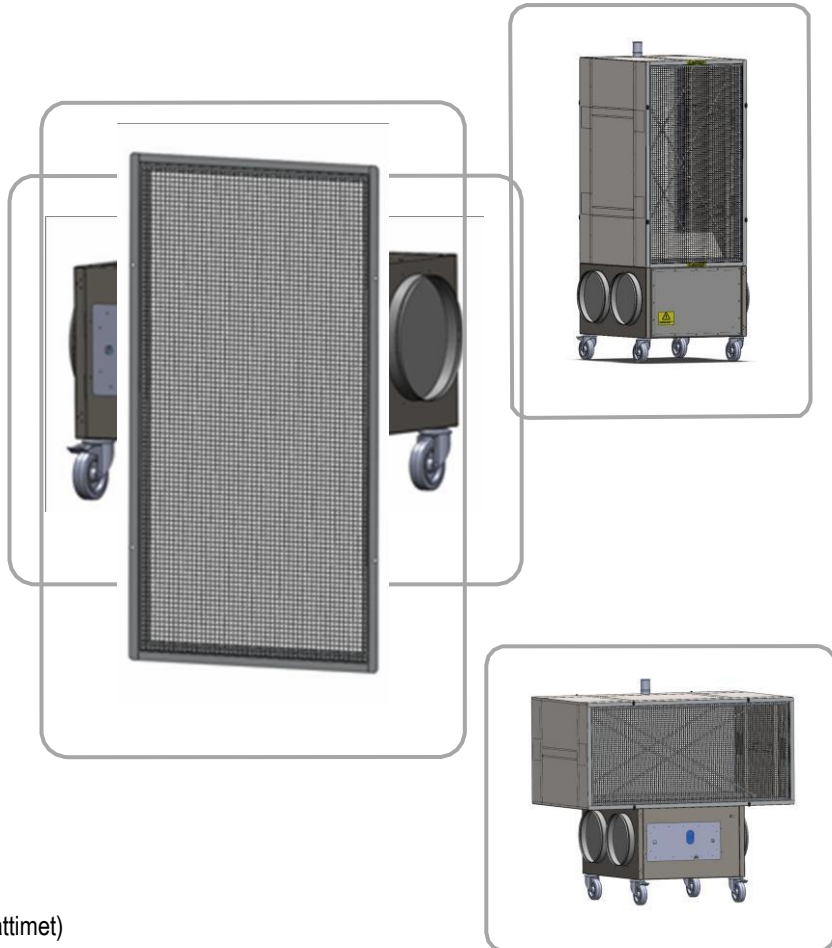
Korkeus: 1 359 mm

Leveys: 1 262 mm

Syvyys: 829 mm

Paino: 130,5 kg (sisältää uudet suodattimet)

Suodattimien paino: 23 kg (4 x Ecopleat 50 mm ja 2 x EPA 11)



### Puhaltimen ominaisuudet

Huom! Puhaltimeen on saatavilla kaksi eri moottorivaihtoehtoa.

Puhaltimen tyyppi on merkitty koneen tunnistekilpeen.

5

3-vaiheinen EC-puhallin	1-vaiheinen EC-puhallin
Jännite: 3~ V AC, 380/480 V	Jännite: 1~, 200 – 277 V
Taajuus: 50/60 Hz, IP 54	Taajuus: 50/60 Hz, IP 54
Max. teho: 1,95 kW	Max. teho: 1,25 kW
Max. virta: 2,6–3,3 A	Max. virta: 4,5–6,2 A
Nopeus: 2 300 rpm min.-1	Nopeus: 1 950 rpm min.-1
Melutaso: 35–87 dBA	Melutaso: 35–85 dBA
Käyttölämpötila: -25...60°C	Käyttölämpötila: -25...60°C

### Ilmavirta, Air Cleaner 6000

1 000 m<sup>3</sup>/h – 7 500 m<sup>3</sup>/h (max. tilassa käyttämättömällä suodattimella).

Kapasiteetti on 6 000 m<sup>3</sup>/h koko suodattimien käyttöön.

### 8. Käyttö

*Air Cleaner 6000* käytetään puhdistamaan ilmaa mekaanisesti hyvin tehokkailla ilmansuodattimilla.

Saatavilla pysty- ja vaaka-malleina, *Air Cleaner 6000* on saatavilla kaksi standardiversiota. Molemmissa on lukittavat pyörät ja ne ovat liikuteltavissa.



## 8.1. Ripustus kattoon tai seinään

Mikäli *Air Cleaner 6000* asennetaan kattoon tai seinään, tulee seuraavat asiat huomioida:

1. Asennettaessa kattoon – laite tulee asentaa paikkaan, jossa rekat (tai vastaavat) eivät törmää laitteeseen.
2. Seinän tai katon tulee kyetä kantamaan 400 kg kuorma.
3. Ainoastaan kiinteä asennus on sallittu.
4. Asennus kiinnityksien tulee kyetä kantamaan vähintään 400 kg kuorma.
5. Aseta *Air Cleaner 6000* vakaalle, kiinteälle ja tasaiselle pinnalle tai palkille (koskee pystymalleja). Vaihtoehtoisesti kiinnitys seinälle. Vaakamallit tulee asentaa vaakatasoon ja pystymallit tulee asentaa pystytasoon.

## 9. Turvaohjeet

Lue käyttöohjeet ja noudata siinä annettuja ohjeita.

Laitteen virtalähde on irrotettava laitteen asennuksen, huollon, kunnossapidon ja suodattimien vaihdon ajaksi! Huom! Irrota sähköjohto!

Laite on virraton vasta viisi minuuttia virtajohdon irrottamisen jälkeen.

Pyörivät osat eivät pysähdy välittömästi virtajohdon irrottamisen tai virrankatkaisun jälkeen. Odota viisi minuuttia ennen kuin aloitat huoltotoimet.



1. *Air Cleaner 6000* standardi versiota tulee käyttää ainoastaan kuivien ei-räjähtävien materiaalien käsittelyyn. Mikäli ilmanpuhdistinta käytetään muihin kuin tässä ohjeessa esitettyihin tarkoituksiin, tai käsitellään ohjeiden vastaisesti, Camfil ei hyväksy mitään vastuuta seurauksista jotka aiheutuvat tällaisesta käytöstä/käsittelystä.
2. Huom! Kiinteän asennuksen saa suorittaa ainoastaan ammattilainen, jolla on asianmukainen pätevyys tehtävään ja joka ottaa vastuun asennuksesta.
3. Laitetta ei saa käyttää ATEX-luokitelluissa tiloissa, tai tiloissa joissa esiintyy räjähdysriskiä kaasuja.
4. Sähköliitännät saa tehdä ainoastaan asiaan koulutettu sähköasentaja. Pistorasiat saa asentaa ainoastaan asianmukaisesti valtuutettu sähköasentaja.
5. *Air Cleaner 6000* käytettävät tarvikkeet, suodattimet, varaosat jne. tulee olla Camfil Oy:n hyväksymiä. Mikäli edellä mainittua ei noudateta, laitteen takuu raukeaa. Ota yhteyttä Camfil Oy:n oikeiden varaosien saamiseksi.

6. Imu- tai puhallus-aukkoja ei saa peittää.
  7. Esineiden työntäminen imu- tai puhallus-aukkoihin on kielletty.
  8. Pyörät tulee lukita ennen laitteen käyttöönottoa.
  9. *Air Cleaner 6000* ei saa käyttää ympäristöissä jossa palavia tai kyteviä aineita pääsee laitteen sisään.
  10. *Air Cleaner 6000* tulee käyttää ainoastaan sisätiloissa.
  11. *Air Cleaner 6000* tulee käyttää ainoastaan 5...60°C lämpötiloissa.
  12. *Air Cleaner 6000* ei saa kastua. Suurin sallittu ilmankosteus on 85 %.
  13. *Air Cleaner 6000* ei saa käyttää kohdepoistona tai pölynhallinta laitteena. Laitetta ei saa käyttää ympäristöissä joissa voi ilmetä pölyräjähdyksiä.
  14. *Air Cleaner 6000* on varustettu automaattisella käynnistyksellä. Tämä tarkoittaa : puhallin palautuu automaattisesti nopeudelle ennen häiriötä.
  15. Noudata suodattimien käsittely- ja vaihto-ohjeita huolellisesti. Vääränlainen käsittely vahingoittaa suodattimia! Tämä voi johtaa siihen, ettei luvattua suodatinluokkaa : saavuteta.
  16. Käsittele suodattimia huolellisesti. Vääränlainen käsittely voi vahingoittaa terveyttä ja johtaa sairauksiin. Noudata suodattimen vaihto-ohjeita.
  17. *Air Cleaner 6000* suodattimet tulee aina olla poistettuina laitteesta ennen kuljetusta.
  18. Laitetta ei saa käänellä pystysuorasta vaakasuoraan tai toisinpäin. Takuu raukeaa jos jotka yhdistävät yläosan alaosaan, irrotetaan.
  19. Suodattimia vaihdettaessa tulee huomioida, että suoja-aleiköt ovat raskaita ja vaarassa! Vaihdettaessa suodattimia laitteeseen joka on nostettu pois lattialta, kiinnitetään suoja-aleiköt laitteeseen rautalangalla.
  20. Huomioi että *Air Cleaner 6000* on suurilla nopeuksilla korkea melutaso ja kuulostaa voimakkaasti.
4. Ainoa liikkuva osa *Air Cleanerissa* on puhallin. Suodattimien alla ja se kehittää voimakkaan ja tasaisen alipaineen suodattimien jälkeiseen osaan. EC-puhaltimemme ovat energiatehokkaita ja niitä voidaan säätää (myös internetin välityksellä) tarvittavan ilmanpuhdistumisen ja suodattimien vaihtojen optimoimiseksi.
5. Ulospuhallus voidaan tehdä käyttäen standardeja 315mm kanavia tai vaimentimia joko yhdelle tai kahdelle puolelle laitetta. Tästä johtuen *Air Cleaner 6000* voidaan liittää useimpiin ilmanvaihtokanavakokoihin tai sitä voidaan käyttää kiertoilmakojeena.



### 10. Suunnittelu

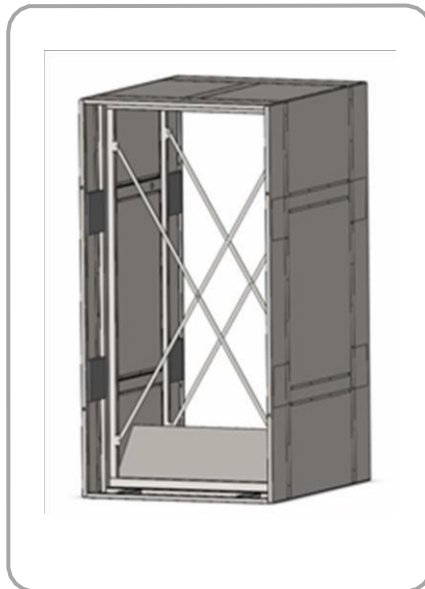
*Air Cleaner 6000* on itse kantava kaksiosainen laite. Ensimmäinen osa on suodatinkotelo jossa on laitteen suodattimet, toinen osa on puhallinkotelo jossa sijaitsee puhallin sekä kaikki sähkö- ja käyttö-osat.

Suojasäleiköt muodostavat kolmannen osan. Nämä voidaan poistaa kun suodattimet vaihdetaan.

Laite on kokonaisuudessaan valmistettu maalatuista teräslevyistä; näin ollen se on ympäristöystävällinen ja helposti kierrätettävissä.

8

### Suodatinkotelo

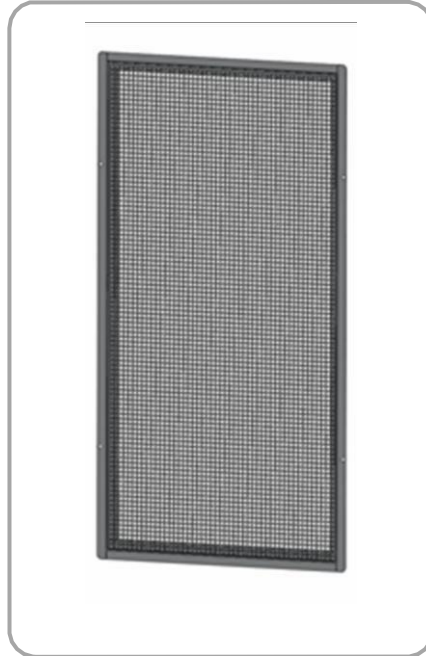


### Puhallinkotelo





### Suojasäleikkö



9

### Suodatinkehys



## 10.1. Osat ja vakiokomponentit

Ilmanpuhdistimen vakioversio toimitetaan seuraavilla komponenteilla varustettuna:

- Yksi *Air Cleaner 6000* yksikkö neljällä pyöreällä poistoputkella (Ø315 mm). Näissä on kumitiivisteet ja ne voidaan liittää pyöreisiin spiro-tyyppisiin kanaviin.
- Kaksi suoja-äleikköä (suojaa suodattimia) jotka lukitaan kahdeksalla lukitusruuvilla.
- Kaksi suodatinkehystä.
- Yksi kiintoavain kytkentärasian luukku varten.
- Suodattimet valittua käyttötarkoitusta varten.
- Suodattimen vaihdon varoitusvalo ja siihen liittyvät painesensorit.
- Käyttöohjeet.
- Puhaltimen ohjeet (puhallintoimittajalta).

10

Mikäli jotakin puuttuu tai tarvitsette lisäohjeita, ottakaa yhteyttä Camfiliin.

## 11. Kuljetus ja purku

Kun *Air Cleaner 6000* aletaan asentaa, poistakaa pakkaus huolellisesti. Mikäli poistamiseen käytetään teräviä esineitä, varokaa koneen kaapeleita ja maalipintaa.

*Air Cleaner 6000* vaaka- ja pystymallit toimitetaan pyörillä varustettuna ja voidaan siten helposti siirtää käyttöpaikkaan.

Noudata erityistä varovaisuutta suodattimia käsiteltäessä. Katso kohta "suodattimien vaihto".

Tarkasta ettei laite ole vahingoittunut kuljetuksen aikana. Ilmoittakaa kaikista kuljetusvahingoista kuljetusyhtiölle. Tarkasta että laitteessa on kaikki osat.

### 10.2. Ilmavirtatiedot

1. Ilma virtaa ensin kahden esisuodattimen läpi; useimmiten vekattu Ecopleat tai pussisuodatin.

### 2. Näiden jälkeen on

HEPA - suodattimet. Nämä ovat ainutlaatuiset, ympäristöystävälliset "absolute" - suodattimet. Nämä ovat niin tehokkaat, että ilman pitää kiertää kolme kertaa normaalin ilmanvaihdon läpi saavuttaakseen saman ilmanpuhdistustehon kuin yhdellä kerralla *Air Cleanerin* läpi. Erittäin suuri suodatuspinta-ala nostaa käyttöikää ja suodattimien tehoa. HEPA/EPA-suodattimien käyttöikää voidaan kasvattaa entisestään, kun esisuodattimien vaihdot suunnitellaan huolellisesti.

3. Kaikissa *Air Cleaner 6000* malleissa on vähintään kaksi ilmanottoa.

Tämä mahdollistaa ilman sekoittamisen ja puhdistamisen esimerkiksi kahdesta alueesta joissa on erilaiset lämpötilat ja ilmanlaadut.



4. Ainoa liikkuva osa *Air Cleanerissa* on puhallin. Suodattimien alla ja se kehittää voimakkaan ja tasaisen alipaineen suodattimien jälkeiseen osaan.

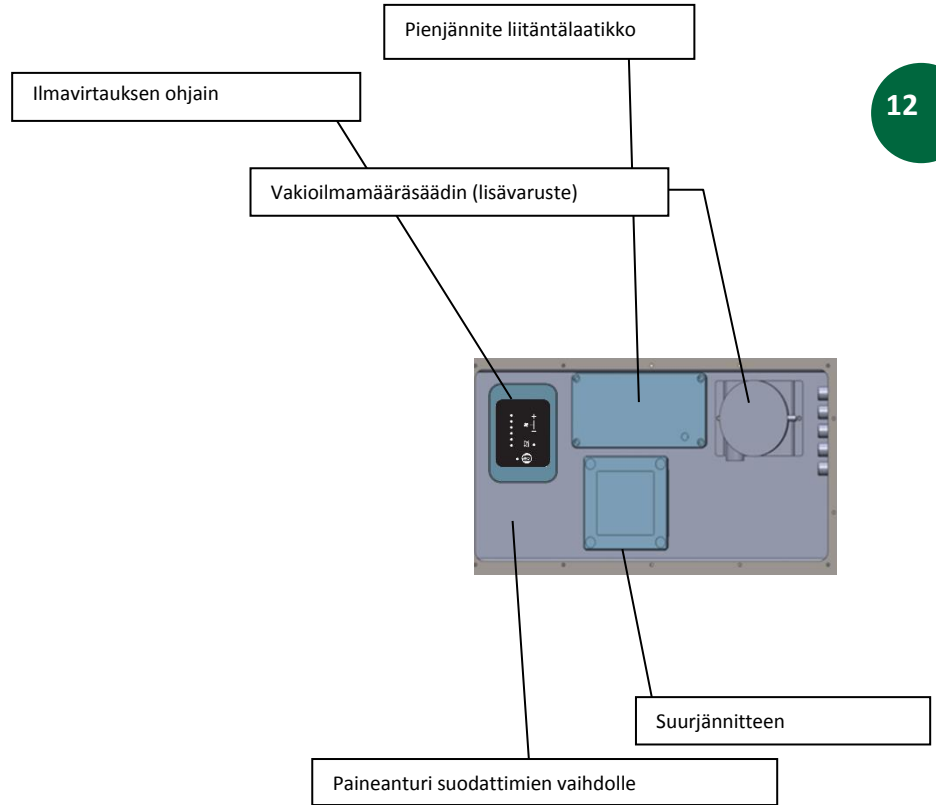
EC-puhaltimemme ovat energiatehokkaita ja niitä voidaan säätää (myös internetin välityksellä) tarvittavan ilmanpuhdistumisen ja suodattimien vaihtojen optimoimiseksi.

5. Ulospuhallus voidaan tehdä käyttäen standardeja 315mm kanavia tai vaimentimia joko yhdelle tai kahdelle puolelle laitetta. Tästä johtuen *Air Cleaner 6000* voidaan liittää useimpiin ilmanvaihtokanavakokoihin tai sitä voidaan käyttää kiertoilmakojeena.

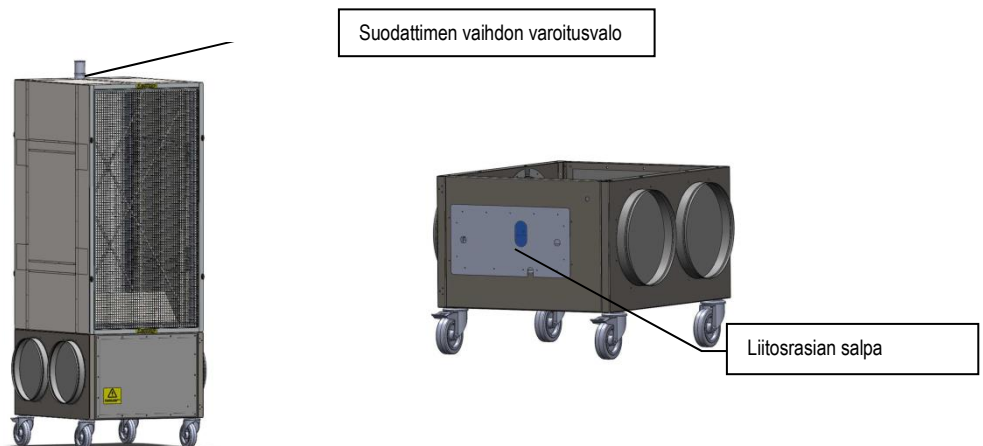
### 12. Käyttöönotto

Lue ensin koko käyttöopas.

#### Kytentärasian kaavio

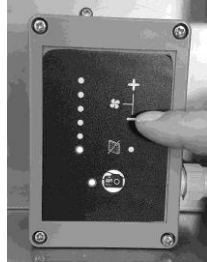


1. Kytke ilmanpuhdistin pistorasiaan. Varmista ettei mikään peitä ilmanotto-/tulo-aukkoa (katso kuva alla).



2. Käyttäen laitteen mukana tulevaa kiintoavainta, avaa haaroitusrasian luukku (katso kuva yllä).

3. Paina ohjauskeskuksen painikkeita + tai – valitaksesi haluamasi ilmavirran, katso kuva. Ohjauskeskuksen sijainti löytyy kohdasta "Kytöntärasian kaavio" (ks. yllä).



13

4. Jos suodattimien vaihdon asetuksia on muutettava, avaa ruuvimeisselillä muovinen kupu (katso kuva alla).



5. Käänä paineanturin keskellä olevaa nuppia säätääksesi paineanturin Camfil:n suosittelemaan loppupainehäviöön. Paineanturin sijainti yllä kohdassa "Kytöntärasian kaavio".

Kun suodattimien vaihto on ajankohtainen, varoitusvalo vilkkuu. Suodattimet tulee vaihtaa mahdollisimman pikaisesti.

*Air Cleaner 6000* on varustettu automaattisella käynnistyksellä. Tämä tarkoittaa sitä, että sähkökatkoksen jälkeen puhallin palautuu automaattisesti nopeudelle ennen häiriötä.

Käyttäjän/asentajan tulee pitää tämä mielessä laitetta käytettäessä, huollettaessa tai asennettaessa.

### 12.1. Asemointi

*Air Cleaner 6000* tulee aina asentaa ja käyttää ainoastaan sisätiloissa. Kun käytätte ilmanpuhdistinta, lukitkaa renkaat.

Ilman sisääntulo- ja ulostuloaukkoja ei saa peittää käytön aikana. Ennen käyttöönottoa on varmistettava että laitteen ympärillä on riittävästi tyhjää tilaa (50 cm).

14

### 12.2. Järjestelmään integroiminen

Kun *Air Cleaner 6000* liitetään osaksi ilmanvaihtojärjestelmää, tulee varmistaa ettei *Air Cleaner 6000* kohdistuva rasisuspaino ylitä 25kg (josta maksimissaan 10kg saa kohdistua ilmansisääntuloon). Tätä painavimmat järjestelmät tulee kannakoida muihin rakenteisiin ja niiden tulee kantaa oma painonsa.

### 12.3. Sähköliitännät

Sähköliitännät saa asentaa ainoastaan valtuutettu sähköasentaja. Kaikki reititin kaapelit yms. on asennettava olemassa olevien sääntöjen mukaisesti. *Air Cleaner 6000* toimitetaan tehtaalta valmiiksi kytkettävänä. Kaikki muutokset laitteen sisäisiin sähköjärjestelmiin saa suorittaa ainoastaan valtuutettu sähköasentaja, Camfil Svenska AB toimittamilla varaosilla.

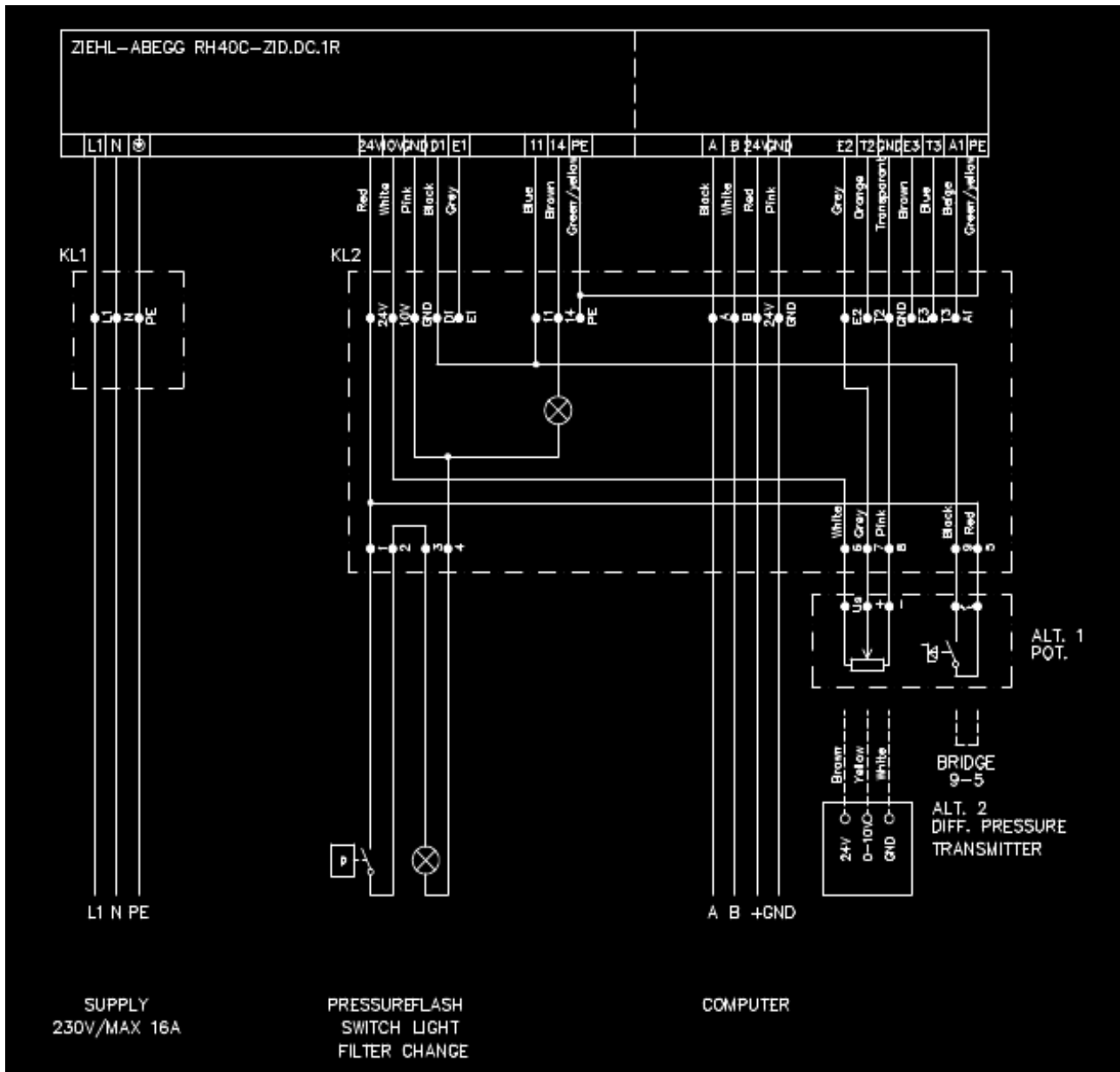
*Air Cleaner 6000* saa liittää sähköverkkoon ainoastaan jännitteellä, joka on merkitty laitteen tunnistekilpeen.



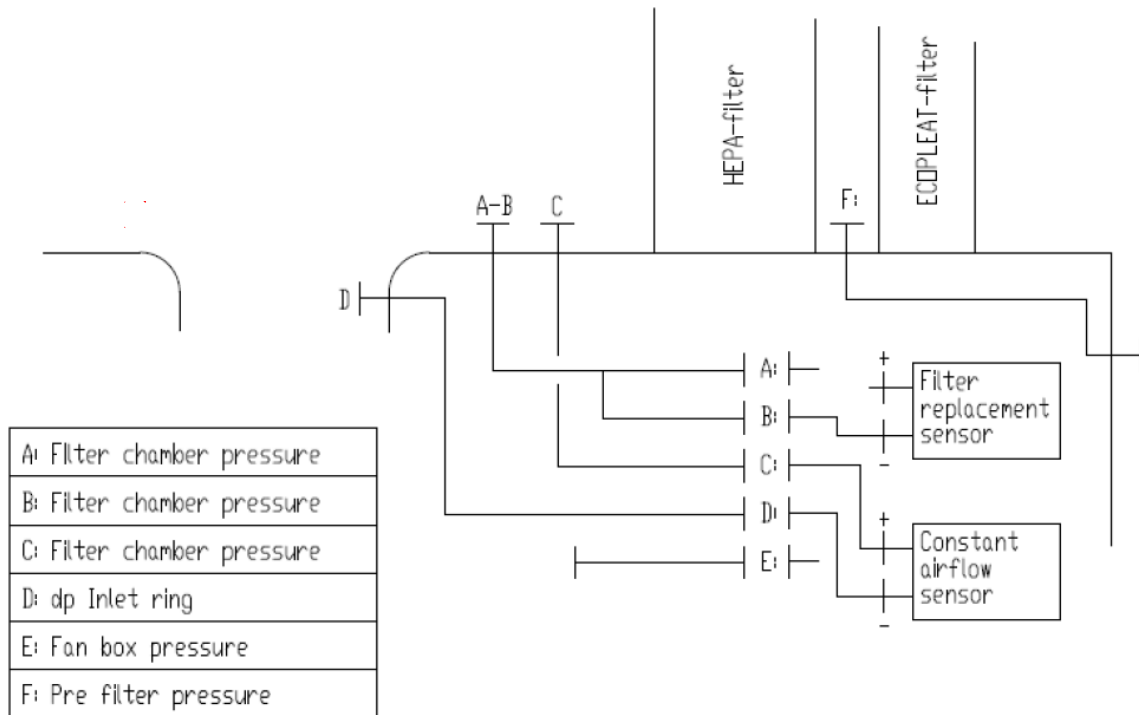


### 12.5. Kytkenkäkaavio, riviliitin, 1-vaiheinen EC puhallin

Alla on piirikaavio liittoksista puhaltimen, kytkentärasian ja lisävarusteiden välillä. Huom! Ainoastaan valtuutettu sähköasentaja saa suorittaa laitteeseen liittyviä sähkötyitä.



### 13. Pa: n mittauspisteet.



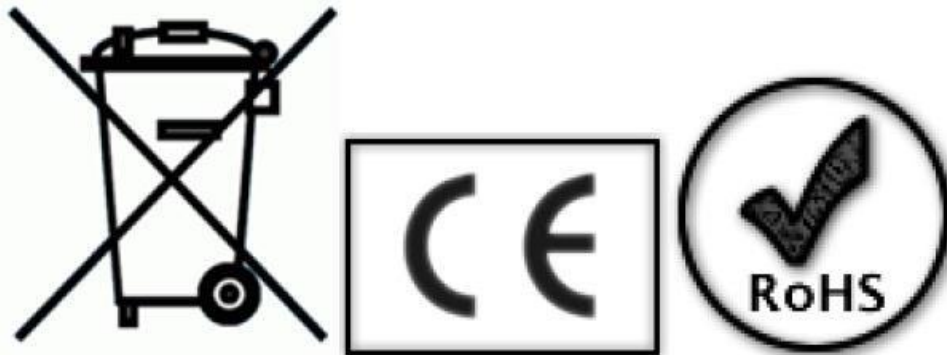
### 14. Air Cleaner 6000 ja ympäristö

*Air Cleaner 6000* valmistetaan lyijyttömistä komponenteista. *Air Cleaner 6000* on kierrätettävissä ja käytöstä poistettavat laitteet tulee aina toimittaa kierrätysasemalle oikeaoppista kierrätystä ja hävittämistä varten.

18

#### 14.1. Air Cleaner 6000 suodattimet ja ympäristö

Huomaa että ilmansuodattimia ei tule hävittää normaalin talousjätteen mukana. Suodattimet on hävitettävä asianmukaisella ja turvallisella tavalla. Kierrätys tai jätteenhävitys on aina suoritettava asianmukaisesti hyväksytyssä jätteenkäsittelylaitoksessa. Mikäli teillä on kysyttävää, ottakaa yhteyttä paikalliseen viranomaiseen tai jälleenmyyjään ohjeiden saamiseksi.



## 15. Huolto

Mikäli on tarpeen, *Air Cleaner 6000* voidaan puhdistaa käyttäen mietoja puhdistusaineita.

**Ennen puhdistusta on laite kytkettävä pois päältä ja virtajohto on irrotettava!**

Irrota suojasäleikkö ennen puhdistusta. Huom! Älä koske suodattimien pintaa.

19

## 16. Ohjeet Air Cleaner 6000 suodattimen vaihtamiseen

VAROITUS! Käytettyjä ilmansuodattimia käsiteltäessä on aina käytettävä suojahansikkaita ja hengityssuojainta. Oikean hengityssuojaimen valitsemiseksi, kysy ohjeita joko työpaikkasi turvallisuusvastaavalta tai hengityssuojainten valmistajalta.

Käytetyt ilmansuodattimet voivat sisältää haitallisia aineita ja hiukkasia. Virheellisestä käsittelystä ne voivat vapautua ympäristöön, mikä voi aiheuttaa haittaa terveydelle.

Suodattimet tulee vaihtaa säännöllisesti. Suodattimien vaihtovälin selvittämiseksi, katso Camfil Svenska AB laitevalmistajan suositukset.

### 16.1. Suodattimen vaihtaminen

**Käytä aina suojahansikkaita ja hengityssuojainta käytettyjä suodattimia käsiteltäessä! Terveys riski.**

1. Sammuta *Air Cleaner 6000* kääntämällä potentiometriä vastapäivään kunnes kuulet naksahduksen.
2. Kun *Air Cleaner 6000* on sammutettu ja puhallin pysähtynyt, irrota virtajohto.
3. Irrota suojasäleikön lukitusmekanismit (neljä kappaletta) yhdestä säleiköstä. **HUOM! Pidä säleiköstä lujasti kiinni. Vaihtoehtoisesti kiinnitä säleikkö rautalangalla. Säleikkö on painava.**
4. Nosta säleikkö pois paikaltaan ja laita se sivuun.
5. Ota kiinni suodatinkehyksen yläreunasta (kehys jossa on kaksi suodatinta = esisuodattimet) ja nosta se sivuun.
6. Poista molemmat esisuodattimet ja laita ne jätesäkkiin.
7. Ota kiinni sisemmän suodattimen (pääsuodatin) yläreunasta ja käännä koko suodattimen yläpinta siten, että se on täysin koneen ulkoreunan ulkopuolella.
8. Nosta suodatin varovasti ulos. Käytetyt suodattimet on hävitettävä, kuten ohjeessa aiemmin on ilmoitettu.
9. Ota uusi suodatin pois laatikosta. **HUOM! Älä koske suodattimen pintaa. Pidä kiinni ainoastaan kehuksestä!**
10. Aseta suodatin pohja ensin hieman kaltevassa kulmassa suodatinkaappiin.

11. Kannattele suodatinta alakulmasta kaappia vasten ja työnnä varovasti ylhäältä. Kannatin palat antavat hieman vastusta; kuitenkin niin, että suodatin pysyy myöhemmin paikallaan kun suodatinkehystä ja säleikköä kiinnitetään.
12. Tarkasta että suodatin on kehystä vasten ala- ja yläkulmasta.
13. Irrota ote suodattimesta ja varmista, että suodatin pysyy paikallaan eikä kaadu. Kun suodatin on paikallaan, hae suodatinkehys.
14. Aseta suodatinkehys paikalleen ja avaa laatikko jossa on uudet esisuodattimet.
15. Aseta ensin alempi suodatin paikalleen ja sen jälkeen asenna toinen.
16. Aseta suojasäleikkö takaisin paikalleen ja lukitse lukitusmekanismeilla. Älä päästä irti säleiköstä – seurauksena voi olla jalkavamma. Kiristä lukitusmekanismit kunnolla.
17. Toista kohdat 3-16 toiselle puolelle.
18. Yhdistä virtajohto. *Air Cleaner 6000* on varustettu automaattisella käynnistyksellä. Tämä tarkoittaa sitä, että sähkökatkoksen jälkeen puhallin palautuu automaattisesti nopeudelle ennen häiriötä.

## 17. IP-luokitus

*Air Cleaner 6000* toimitetaan IP 54-luokituksen kanssa.

IP-luokituksen sisältö on esitetty standardissa IEC 60529.

IP 54-luokituksen mukaisesti (suojausluokka), tuote kestää pölyä ja vesiroiskeita. Tuotetta on turvallista käyttää useissa erilaisissa työtiloissa joissa on kosteutta tai pölyä.

IP-luokitus kertoo kuinka paljon vettä tai pölyä laite kestää säilyttäen täyden toimivuuden ja turvallisuuden.

### Tärkeää tietoa

Kotelon suojausluokituksen mukaisesti laitetta ei saa laittaa veteen tai altistaa nestemäisille kemikaaleille. Laitetta ei saa myöskään altistaa äärimmäisen korkeille tai matalille lämpötiloille

Takuu ei kata ongelmia jotka johtuvat huolimattomasta käytöstä tai laiminlyönneistä.

Muista että luokitus kattaa ainoastaan laitteen, ei suodattimia. Tietoja suodattimista saat toimittajalta.

## 18. EU tuotemääräykset

Tämä laite täyttää EU:n standardien kohdat "konedirektiivi" (2006/42/EC), "alhaisen jännitteen" direktiivi (2006/95/EC) ja "EMC" direktiivi (2004/108/EC).

Huomaa että asennus- ja turvaohjeiden noudattaminen on edellytys vaatimustenmukaisten toiminta ominaisuuksien täyttymiselle.

Lisätietoja teknisistä ominaisuuksista, noudatetuista standardeista ja Camfilin patenteista saat ottamalla yhteyttä Camfiiliin.

## CAMFIL

– on maailman johtava  
ilmansuodattimien ja  
puhdasilmaratkaisujen  
valmistaja.

22

On hyvin mahdollista, että tälläkin hetkellä hengität puhdasta ilmaa joka on kulkenut meidän valmistaman ilmansuodattimen läpi. Tuotteitamme löytyy kaikkialta toimistoista puhdistiloihin, kaivoksiin, tehtaisiin, sairaaloihin ja ydinvoimaloihin. Camfil on globaali yritys jolla on 29 tytäryhtiötä, 23 tuotantolaitosta ja kattava verkosto edustajia Euroopassa, Pohjois-Amerikassa ja Aasiassa.

## Air Cleaner

Air Cleaner on synonyymi erinomaiselle ilmanpuhdistimelle, energiansäätölle ja hiljaisuudelle. Toisin kuin muut markkinoilla olevat ilmanpuhdistimet, HEPA-suodattimemme tarjoavat erotusasteen jolla voidaan poistaa kaikista pienimmät ja vaikeimmin suodatettavissa olevat partikkelit. Air Cleaner on ainutlaatuinen, koska sillä voidaan imeä ilmaa kahdesta suunnasta. Tämä mahdollistaa eritasoiset puhdistusalueet ja siten lisää huomattavasti ilmanpuhdistamisen tehoa.